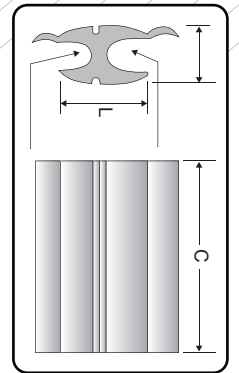
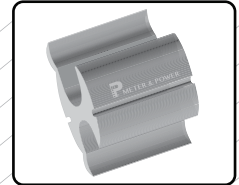




## CRIMP CONNECTORS

M&P CATA. NUMBER	CONDUCTORS SIZES						CONNECTORS DIMENSIONS MM			APPLICATION TOOLING			
	CONDUCTOR GROVE A			CONDUCTOR GROVE B			C	L	W	AT - 60		AT - 96	
	CA-CU AL-CU	CAA AAC	mm	CA-CU AL-CU	CAA AAC	mm				DIE SIZE	# OF CRIMPS	DIE SIZE	# OF CRIMPS
MPCH-10	F.10 - 12 AWG	8 AWG	2,05 - 3,99	F. 10 - 12 AWG	8 AWG	2,05 - 3,99	32	19	13	IW - BG	2	IU - BG	2
MPCH-10	10 - 2,5 mm <sup>2</sup>	-	2,01 - 4,08	10 - 2,5 mm <sup>2</sup>	-	2,01 - 4,08	32	19	13	IW - BG	2	IU - BG	2
MPCH-10	F.10 - 6 AWG	6 AWG	2,6 - 5,1	F. 10 - 6 AWG	6 AWG	2,6 - 5,1	32	19	13	IW - BG	2	IU - BG	2
MPCH-16	16 - 6 mm <sup>2</sup>	-	2,8 - 5,1	16 - 6 mm <sup>2</sup>	-	2,8 - 5,1	32	19	13	IW - BG	2	IU - BG	2
MPCH-25	4 AWG	4 AWG	5,87 - 6,36	F. 6 AWG	8 AWG	3,99 - 4,12	40	24	15	IW - C	7	IU - C	7
MPCH-25	16 - 25 mm <sup>2</sup>	-	5,10 - 6,18	10 mm <sup>2</sup>	-	4,08	40	24	15	IW - C	7	IU - C	7
MPCH-35	4 - 2 AWG	2 AWG	5,87 - 8,01	16 - 8 AWG	8 AWG	1,46 - 3,99	20	28	17	IW - O	2	IU - O	1
MPCH-35	25 - 35 mm <sup>2</sup>	-	6,18 - 7,50	1,5 - 10 mm <sup>2</sup>	-	1,59 - 4,08	20	28	17	IW - O	2	IU - O	1
MPCH-35	6 - 1 AWG	6 - 2 AWG	4,6 - 8,3	8 - 4 AWG	8 - 4 AWG	3,7 - 6,3	40	24	15	IW - C	7	IU - C	7
MPCH-35	16 - 35 mm <sup>2</sup>	-	4,5 - 7,6	10 - 25 mm <sup>2</sup>	-	3,6 - 6,4	40	24	15	IW - C	7	IU - C	7
MPCH-35	6 - 1 AWG	6 - 2 AWG	4,6 - 8,3	6 - 1 AWG	6 - 2 AWG	4,6 - 8,3	38	28	18	IW - O	4	IU - O	2
MPCH-35	16 - 35 mm <sup>2</sup>	-	4,5 - 7,6	16 - 35 mm <sup>2</sup>	-	4,5 - 7,6	38	28	18	IW - O	4	IU - O	2
MPCH-58	1/0 - 3/0 AWG	1/0 - 2/0 AWG	9,4 - 11,8	6 - 1 AWG	6 - 2 AWG	4,6 - 8,3	48	36	23	IW - D3	5	IU - D3	2
MPCH-58	50 - 70 mm <sup>2</sup>	-	8,9 - 10,7	16 - 35 mm <sup>2</sup>	-	4,5 - 7,6	48	36	23	IW - D3	5	IU - D3	2
MPCH-70	3 - 2/0 AWG	3 - 1/0 AWG	6,6 - 10,6	6 - 1 AWG	6 - 2 AWG	4,6 - 8,3	44	29	18	IW - O	5	IU - O	5
MPCH-70	25 - 70 mm <sup>2</sup>	-	5,6 - 10,7	16 - 35 mm <sup>2</sup>	-	4,5 - 7,6	44	29	18	IW - O	5	IU - O	5
MPCH-95	1/0 - 3/0 AWG	1/0 - 2/0 AWG	9,4 - 11,8	1/0 - 3/0 AWG	1/0 - 2/0 AWG	9,4 - 11,8	48	36	24	IW - D3	5	IU - D3	2
MPCH-95	-	-	-	-	-	-	48	36	24	IW - D3	5	IU - D3	2
MPCH-120	2/0 - 4/0 AWG	2/0 - 4/0 AWG	10,60 - 14,31	16 - 8 AWG	-	1,46 - 3,71	36	36	23	IW - D3	4	IU - D3	1
MPCH-170	70 - 120 mm <sup>2</sup>	-	10,60 - 14,50	1,5 - 10 mm <sup>2</sup>	-	1,59 - 4,08	36	36	23	IW - D3	4	IU - D3	1
MPCH-172	1/0 - 4/0 AWG	1/0 - 4/0 AWG	9,4 - 14,3	1/0 - 3/0 AWG	1/0 AWG	9,4 - 11,8	63	36	22	IW - D3	7	IU - D3	2
MPCH-173	50 - 120 mm <sup>2</sup>	-	8,9 - 14,2	50 - 70 mm <sup>2</sup>	-	8,9 - 10,7	63	36	22	IW - D3	7	IU - D3	2
MPCH-122	1/0 - 4/0 AWG	1/0 - 4/0 AWG	9,4 - 14,3	1/0 - 4/0 AWG	1/0 - 4/0 AWG	9,4 - 14,3	63	35	22	IW - D3	6	IU - D3	2
MPCH-123	50 - 120 mm <sup>2</sup>	-	8,9 - 14,2	50 - 120 mm <sup>2</sup>	-	8,9 - 14,2	63	35	22	IW - D3	6	IU - D3	2
MPCH-241	4/0 - 500 AWG	4/0 - 397,5 AWG	13,2 - 20,6	1/0 - 4/0 AWG	1/0 - 4/0 AWG	9,4 - 14,3	51	50	32	-	-	IU - N	2
MPCH-242	120 - 240 mm <sup>2</sup>	-	14,2 - 20,2	50 - 120 mm <sup>2</sup>	-	8,9 - 14,2	51	50	32	-	-	IU - N	2



Connector made of extruded aluminum high electrical conductivity for derivation. For use with conventional compression tools are indicated in parallel shunt connections with conductive aluminum-aluminum, aluminum-copper or copper-aluminum. Supplied with anti-oxide compound.

